

養和臨床腦神經科學中心

養和腦神經內科中心
養和腦神經外科中心
養和神經生理學服務

跑馬地
養和醫院
香港跑馬地山村道2號中院3樓
電話：(852) 2835 7689
傳真：(852) 2892 7569
neurology@hksh-hospital.com
www.hksh-hospital.com
敬請預約



養和臨床腦神經 科學中心



查詢或預約，歡迎聯絡我們



養和臨床腦神經科學中心成立於2021年9月，專為各類神經系統疾病患者提供一站式跨專科護理及治療。

中心與養和醫療集團旗下各專科緊密合作，並與大學、公立醫院及私營醫療機構攜手推動臨床服務、培訓、發展及科研，致力提供以實證為本、病人為先的優質護理。

中心匯聚以下養和腦神經科學專科醫護團隊，經驗豐富：

- 腦神經內科
- 腦神經外科
- 神經生理學
- 神經腫瘤科
- 神經重症護理
- 神經復康
- 神經眼科
- 神經遺傳學
- 神經護理學
- 物理治療、職業治療及言語治療
- 神經心理學

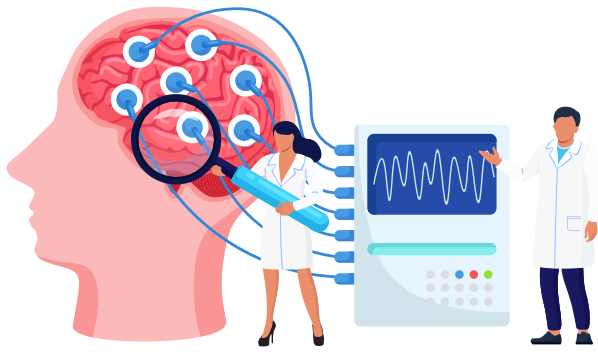


中心亦屢創新猷，提供一系列跨專科服務計劃：

中風急救治療計劃
(ASAP)

腦腫瘤治療計劃
(Brain Tumour
Programme)

腦健康評估計劃
(Brain Health
Assessment
Programme)



什麼是臨床腦神經科學？

人類的神經系統包括腦部、脊髓、周邊神經及肌肉，負責接收及分析來自四方八面的訊息，控制人體的反應及行為。神經系統的結構及功能錯綜複雜，有機會因各種病變導致神經系統疾病，有賴各個神經科學範疇的專家團隊及時評估和治療，方能準確診斷，改善預後。

常見神經系統疾病

- 中風及腦血管疾病
(包括血管狹窄、動脈瘤、動靜脈畸形、動靜脈瘻管)
- 腦腫瘤及脊髓腫瘤
- 認知障礙症
- 腦積水
- 帕金森症及運動功能障礙
(包括舞蹈指痙病、肌張力失調、半邊面肌痙攣症)
- 腦痙症
- 周邊神經及腦神經疾病
(包括周邊神經病變、腕管綜合症、貝爾氏麻痺症)
- 頭痛及神經痛(包括偏頭痛、三叉神經痛)
- 運動神經元疾病
- 神經系統創傷
- 脊髓疾病(包括椎管狹窄、脊髓空洞症)
- 影響神經系統的免疫性疾病(包括多發性硬化症、視神經脊髓炎、自體免疫腦炎、重症肌無力症、多發性肌炎)
- 影響神經系統的遺傳性疾病(包括小腦萎縮症、腓骨肌萎縮症)
- 影響神經系統的感染性疾病(包括腦膜炎、腦炎、腦膿腫)
- 影響神經系統的腫瘤伴隨症
- 影響神經系統的退化性疾病

養和腦神經內科中心

養和臨床腦神經科學中心

養和腦神經外科中心



養和腦神經內科中心就各類神經疾病提供診斷及治療，包括腦血管疾病、帕金森症、阿滋海默氏症、神經肌肉疾病、腦癇症、運動功能障礙、多發性硬化症及頭痛。



中風急救治療計劃(ASAP)是本中心的主要服務之一。養和醫院是全港首間全天候24小時提供超急性中風治療及動脈血栓移除術的私家醫院。ASAP由跨專科團隊主理，成員包括急症科、危重病學、腦血管介入治療、放射診斷科、言語治療、物理治療及臨床心理學等專業醫護人員，致力為急性缺血性中風患者提供優質治療和全面護理，促進病人復康，防止再次中風。



中心早於2016年推出中風急救治療ASAP 1.0，為病發3小時內的急性缺血性中風病人提供血栓溶解治療。新推出的ASAP 2.0計劃，能為大血管閉塞但不宜接受血栓溶解治療/血栓溶解治療無效的病人施行動脈血栓移除術。

中心亦利用人工智能腦血管影像系統RapidAI，在短時間內為腦神經科及腦外科專科醫生提供準確資料，為病人選擇合適治療。經仔細評估後，個別病人的治療黃金期亦可延長至病發3小時後。



養和腦神經外科中心成立於2021年，一直以病人為本，致力提供安全、有效的綜合護理。中心集優秀團隊及先進儀器於一身，就各類神經外科疾病提供優質治療，成就卓越。



服務範疇

- 腦神經腫瘤
 - 腦膜瘤
 - 聽覺神經瘤
 - 膠質瘤
 - 轉移性腫瘤
 - 淋巴瘤
 - 腦下垂體瘤
 - 脊索瘤
 - 脊髓腫瘤
- 腦動脈瘤
- 腦動靜脈畸形
- 硬腦膜動靜脈瘻管/
頸動脈海綿竇瘻管
- 脊椎硬腦膜動靜脈瘻管
- 頸動脈狹窄
- 顱內動脈狹窄
- 中風
 - 以動脈血栓移除術治療急性缺血性中風
 - 腦內出血
 - 蛛網膜下腔出血
 - 中風復康
- 頭部受傷
 - 緊急治療
 - 硬腦膜下血腫
- 腦積水
- 三叉神經痛/半邊面肌痙攣症
- 椎管狹窄
- 周邊神經腫瘤
- 脊柱裂手術
- 立體定位放射手術

腦外科、腦神經科、腫瘤科、放射診斷科各專科醫生及其他專職醫療人員會定期開會，交流臨床經驗及知識。中心設有綜合手術室，配備三維血管造影設備，適合為神經血管疾病患者施行複雜的開刀手術或腔內治療。另設術中神經功能監測及神經導航科技等技術，有效提升手術安全及準確度。





養和神經生理學服務

合資格專科醫生會為病人提供一系列神經生理學檢查，包括神經傳導檢查、神經肌肉接合點檢查、針極肌電圖檢查、自主神經檢查、誘發電位檢查及腦電圖，以診斷多項病變，包括腦癇症、周邊神經及肌肉失調病變，例如腕管綜合症、尺神經及其他周邊神經壓迫症、神經根病變、神經叢病變、周邊神經受損、顏面神經麻痺、糖尿病及其他遺傳或後天引起的周邊神經病變、重症肌無力症、肌萎縮性側索硬化症、漸進性肌肉萎縮症、多發性肌炎、其他肌肉病變及自主神經疾病等。



聯絡我們

如出現突然失聰/失明、重影/視力模糊、顏面癱瘓或肌肉抽搐、神經痛、頭痛、頭暈、四肢乏力/麻木、暈眩、坐下/步行時難以保持平衡等症狀，請聯絡本中心。

