

前列腺癌篩檢

若能及早發現，前列腺癌的治癒率可以很高。50歲以上的男性可定期接受前列腺癌篩檢。如有前列腺癌家族病史，建議提早於40歲接受定期檢查。

預防前列腺癌

健康的飲食及生活習慣，能夠有效預防多種癌症，前列腺癌亦不例外。良好的習慣包括多吃新鮮水果及蔬菜、減少進食紅肉及高脂肪食物、定期做運動及不要吸煙。

綜合腫瘤科中心

養和醫院

香港跑馬地山村道2號李樹芬院3樓

電話：(852) 2835 8877

傳真：(852) 2892 7520

oncology@hksh-hospital.com

www.hksh-hospital.com

星期一至星期五：上午九時至下午五時

星期六：上午九時至下午一時

星期日及公眾假期休息

養和東區醫療中心

養和癌症中心(港島東)

香港筲箕灣阿公岩村道5號李樹芳樓6樓

電話：(852) 2917 1200

傳真：(852) 2892 7599

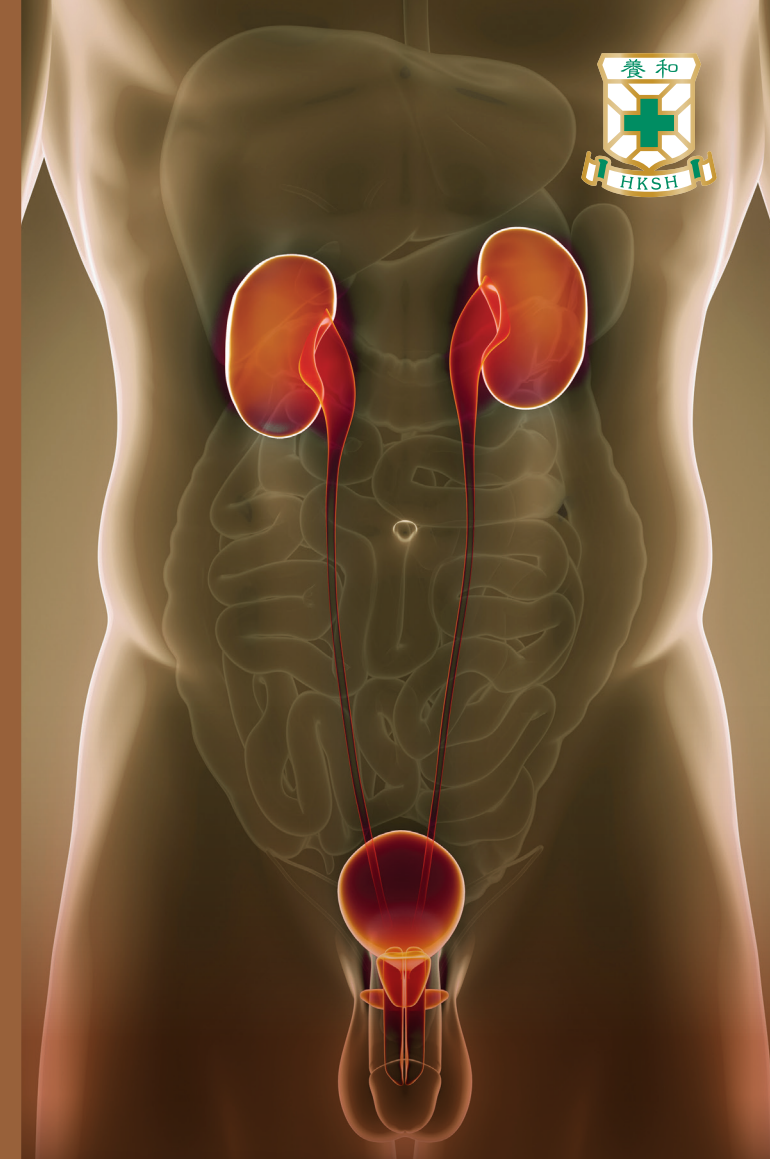
oncology@hksh-emc.com

www.hksh-emc.com

星期一至星期五：上午九時至下午五時

星期六：上午九時至下午一時

星期日及公眾假期休息



前列腺癌

和您一起・戰勝癌症

查詢或預約，歡迎聯絡我們

前列腺癌是富裕社會常見的男性癌症之一。醫療科技發展迅速，帶來嶄新的醫療方案，令現今病人在生理及心理上更容易應對此病。

前列腺癌位列本港男性最常見癌症第三位。2017年錄得共2,240宗新個案，粗發生率為每10萬人口中有66人，確診年齡中位數為71歲。

前列腺癌有何風險因素？

雖然暫時未能確定成因，但有以下風險因素的男性，患上前列腺癌的機會較高：

- 有前列腺癌家族病史
- 長期高脂肪飲食

前列腺癌有何常見徵狀？

早期前列腺癌的徵狀包括：

- 小便前有尿急感
- 開始排尿困難
- 小便頻密，尤其晚間
- 小便後有餘滴

以上病癥亦可能是非癌症前列腺肥大引致，患者應接受醫生檢查。

醫生會如何診斷？

懷疑患上前列腺癌的病人，可接受以下檢查：

1. 肛門指檢：醫生會戴上手套並塗上潤滑劑，用手指探進肛門，檢查前列腺是否出現異常
2. 血液檢查：血液中前列腺特異抗原(PSA)呈高水平，顯示有機會患上前列腺癌
3. 經直腸超聲波掃描：探管經直腸掃描及量度前列腺大小
4. 前列腺磁力共振掃描
5. 活組織檢查：在經直腸超聲波掃描檢查時抽取組織作細胞化驗，在顯微鏡下觀察是否有異常病變。
6. 正電子掃描：利用專門檢測前列腺癌的Ga68PSMA同位素進行檢查

如何治療前列腺癌？

醫生會根據病人的個別狀況，單獨或同時進行以下治療：

- 外科手術適用於癌細胞沒有擴散至前列腺以外的病人。外科醫生會切除整個或部份前列腺，以及鄰近的淋巴結。根治性前列腺切除手術的潛在風險包括不舉、尿失禁、及感染等。如腫瘤阻塞尿道，可以經尿道作姑息性部份切除，恢復正常排尿。
- 放射治療的入侵性較外科手術低，體外放射為主要治療手段，螺旋放射治療及磁力共振導航放射治療皆為佼佼者。放射性同位素治療屬全身性放射治療，適用於已擴散情況。Ra-223主要針對骨骼擴散，而Lu177-PSMA則兼用於擴散至內臟的個案。
- 荷爾蒙治療能控制腫瘤生長，透過降低體內的睪酮，縮細或消除腫瘤。荷爾蒙治療可經口服藥物或注射進行，配合外科手術或放射治療，增強治療效果。
- 化療能控制快速生長的腫瘤，對早期大範圍的擴散尤其有效

前列腺癌生長緩慢，醫生會按病人情況建議最合適的療程。部份初期患者未必要立即接受治療，惟必須定期檢查，確定癌症沒有擴散。