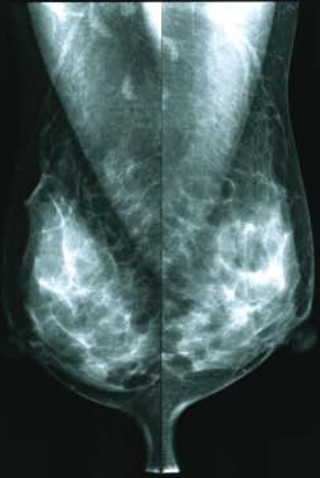




養和醫院

乳房X光攝影

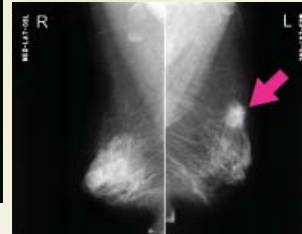


乳房x光攝影普查的目的是及早發現乳癌，從而減低乳癌的死亡率。乳房x光攝影是利用x光線，對乳房進行攝影。

乳房x光攝影用來偵查早期乳癌是最具成本效益的。乳房x光攝影能偵查一些在臨床上未能被觸到的腫物，它亦能測出一些不能被觸到但有良好預後的非侵入性乳癌。再者，侵入性乳癌若被偵查時其體積仍是很細少，它是較少會蔓延至淋巴結節或較遠的部位。



正常乳房x光造影



乳房造影顯示乳癌
(箭咀指示)

施行乳房x光攝影時，乳房是需要被壓至較扁，以分散乳房組織。這會使你的乳房感到數秒不舒服；但這個步驟是重要的，因為這才能得到一張清晰的乳房x光照片。

養和醫院擁有全香港首部具備電腦輔助偵測功能的數碼乳房x光造影系統，這系統能指出一些可疑的部位，讓x光醫師從另外一個角度去分析乳

房影像，已有不少醫學報告提倡用這個電腦輔助診斷系統。

在普查時，你應怎樣預備你自己？

你會被指導把上身的衣服脫至腰部，所以你應穿著兩截的衣服。在接受檢查那天，請不要使用爽身粉、沐浴油、香水、潤膚膏或去汗劑。

怎樣通知我的普查結果？

你或你的家庭醫生在普查後三天內將會收到報告。

如結果是「正常」，怎麼樣？

如結果是「正常」的話，我們將通知及安排你回來作定期檢查。

如結果是「不正常」，怎麼樣？

如結果是「不正常」的話，你會被安排見本中心的醫生，向你作更詳細的解釋。

雖然乳房x光攝影是一種良好的偵察乳癌的方法，但約有百份之十的乳癌在乳房x光攝影時呈假陰性。所以，你應定時施行自我乳房檢查，如感到乳房有硬塊，應立約見你的醫生。

診斷及介入放射部

香港跑馬地山村道二號

電話：2835 8900 傳真：2835 8045