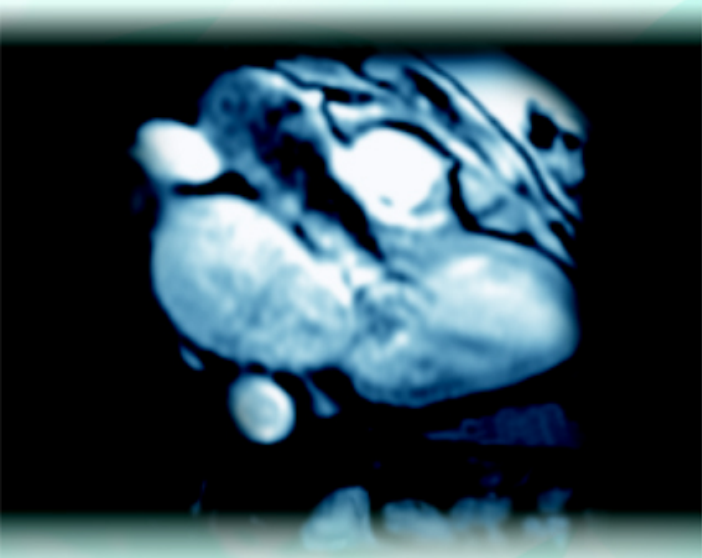




養和醫院

磁力共振心臟造影



放射診斷部

心臟器官的疾病可分為很多種，例如冠心病、心漏病、心臟肌肉衰弱、心瓣活動失常等等。不過由於心臟血管病是最常見的，故一般人也就泛稱之為心臟病。

根據資料顯示，心臟病是香港的第二號殺手，每年大約有五千多人死於此病，所以早期的診斷是非常重要的，養和醫院於 2000 年 11 月購入最新的心臟磁力共振掃描機，此機的特點在磁場梯度(Gradient)方面作出改進，除一般的磁力共振檢查外，更可以拍攝不停跳動的心臟情況。還可清晰地檢測心臟的解剖，生理和組織特性，以及心臟的運動狀態，對心臟功能作出定量分析，例如對心臟的容積、射血分數、心臟肌肉厚度作出計算，從而幫助診斷。

因磁力共振有很好的對比分辨率以及有很高的解像度，故能清晰地分辨出心肌、心內膜、心包和心包外脂肪，加上磁力共振的無損害性，無輻射性的多角度檢查，磁力共振心臟造影已經可以媲美很多創傷性的檢查，所以，對於早期心臟病的診斷以及治療的進展有很大幫助，而且，磁力共振沒有其他影像方法的局限，結合其他的檢查，如超聲心動圖，可以更準確診斷大多數複雜的心臟問題。

磁力共振怎樣知道冠心病？

磁力共振不是直接透過檢查心血管來診斷冠心病，而是透過進行心臟負荷測試 (Stress test)，檢查出那

處之心肌出現灌注問題(perfusion defect)，從而推斷出那一條心臟血管出現狹窄，測試檢查過程非常簡單，病人只須躺在檢查床上，大約半小時，當中數分鐘注射負荷藥物以及磁力共振之造影劑，病人不須擔心，因所使用之負荷藥是一種很安全之血管擴張藥，效力會在停藥後 10 秒便消失。此方法已在很多歐美之大學公認為準確之檢查，而德國一所大學(Humbolt University of Berlin) 就曾利用同款的磁力共振掃描儀器進行超過七百五十個負荷測試，而當中病人沒有嚴重之副作用。

更進一步的資料！

除可檢查冠心病外，磁力共振更可檢查出缺血之心肌是否壞死，從而推斷病人是否適合做一些介入性的治療，如心血管擴張手術，因為如心肌已經壞死，病者不會在治療後有任何之益處。

總括來說，磁力共振心臟檢查是最全面的，在無創傷性及無輻射性之情況下，可在大約半小時檢查心臟的結構、功能、冠心病、心肌壞死。做別的檢查要得到同樣的資料，好可能要更多的時間及費用。所以病人做磁力共振心臟檢查，可在最短的時間以及較少之費用，得到最好的診斷。

如有查詢，請電 2835 8034 磁力共振掃描部

香港跑馬地山村道二號

電話：2835 8900 傳真：2835 8045