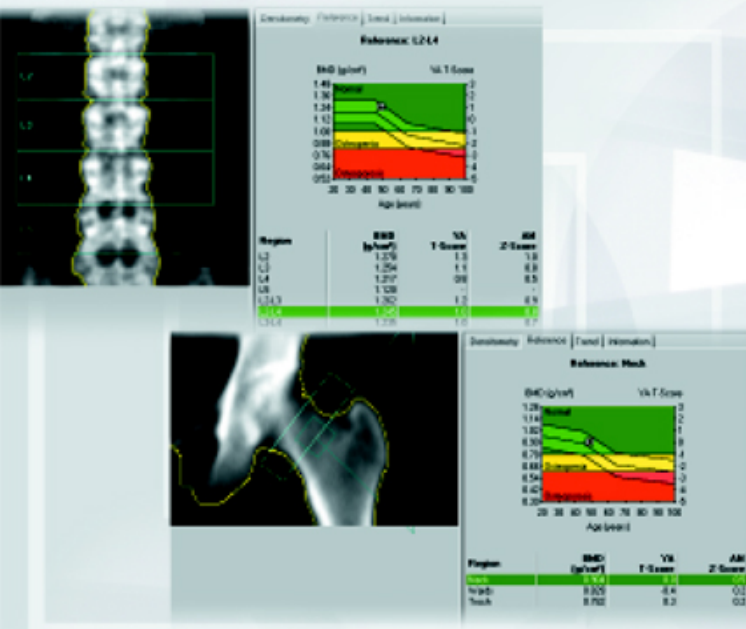




骨質密度檢查



放射診斷部

甚麼人需要做骨質密度檢查？

寂靜之病，是醫學界對骨質疏鬆症之稱謂，因奇無明顯之症狀，容易讓人輕忽。待骨折發生，照X－光片後才發現有異常現象，此時骨質已大量流失，做成醫治困難。

大約35歲後，人的骨質量便開始減少，而女性骨架及骨質比男性少，加上更年期後雌雄激素分泌停止，骨質流失更快，患上骨質疏鬆的機會更大。據統計，本港有五成年長男士會患上此症，而每年大約有四千名長者因患骨質疏鬆症成骨折。以下人士罹患骨質疏鬆症的機會較高，應提早預防及定期作骨質密度檢查。

- 停經婦女
- 年紀較大者
- 有內分泌病患者
- 家族成員有骨質疏鬆症者
- 飲食不正常者
- 缺乏運動及久居室內者
- 有關節病變者

甚麼是骨質密度檢查

本院之骨質密度檢查器是“雙能量X－光收測定儀”(DEXA)，此儀器利用少量之X－光，掃瞄脊椎，髖骨或全身。X－光包含兩種能量，按骨質

密度不同分別吸收，從而推算骨質的密度。由於最容易發生骨質疏鬆問題造成骨折的位置就是脊椎和髖骨，因此骨質密度檢查多在此兩個部位。

雖然骨質密度檢查使用X－光，但其輻射劑量極低，相等於十分之一張肺部X－光片之劑量，可謂非常安全。不過，婦女作此檢查時如已懷孕或可能懷孕，必須通知本部之技術人員。此檢查需時約5-6分鐘，事前無需準備，非常方便。

骨質密度檢查提供甚麼重要資料

骨質密度檢查幫助醫生診斷骨質疏鬆症。此檢查將閣下之骨質密度與正常之“年輕成年人”及“同齡人”之骨質密度作出比較，幫助醫生估量因骨質疏鬆症引致骨折的危險。世界衛生組織(WHO)對骨質流失作出以下分類：

正常：T值(T-Score)在-1以上

骨質流失：T值在-1及-2.5之間

骨質疏鬆：T值在-2.5以下

醫生會根據骨質密度檢查提供的T值為閣下診斷骨質疏鬆症。患者並非一定會出現骨折，只是骨折的機會比正常高。醫生作出正確診斷後，便可根據情況對症下藥，防治骨質疏鬆，減低骨折危險。