

眼科部 Department of Ophthalmology

查詢或預約，歡迎聯絡我們

眼科部

香港跑馬地山村道二號
養和醫院李樹芬院四樓
電話：2835 8880 / 2835 8890
傳真：2892 7510
電郵：eye@hksh-hospital.com

辦公時間(敬請預約)

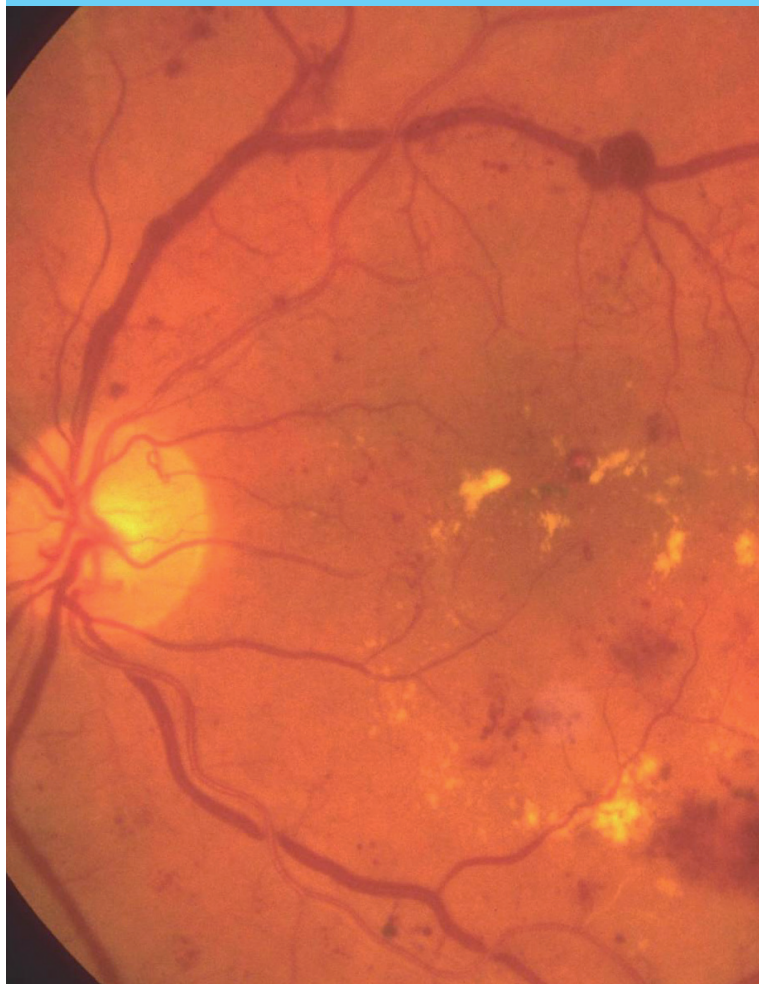
星期一至星期五：上午九時至下午五時
星期六：上午九時至下午一時
星期日及公眾假期休息

www.hksh-hospital.com

© 香港養和醫院有限公司 版權所有

OPH.119.H/C-02-112015

糖尿病視網膜病變 (糖尿上眼)



養和醫院
Hong Kong Sanatorium & Hospital

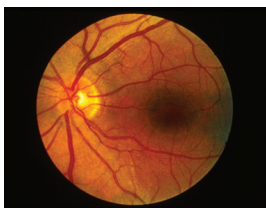
眼科部
Department of Ophthalmology

糖尿病視網膜病變 (糖尿上眼)

本港成年人約 10-15% 患有糖尿病，患者有年輕化的趨勢。糖尿病可能影響許多器官，對眼睛的損害包括視網膜病變、白內障、青光眼和視網膜脫落等。大約 20-55% 的糖尿患者會出現糖尿病視網膜病變，程度視乎病發的年紀和患病的年期。

病徵

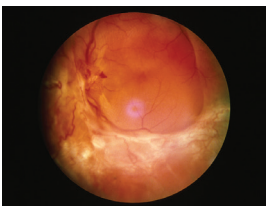
糖尿上眼早期並沒有症狀，眼睛不紅不痛，視力亦正常。然而，視網膜上的微絲血管會逐漸膨脹，出現微小血管瘤，滲漏出血漿和血脂，部份微絲血管更會閉塞並導致缺氧。如果病情不受控制，或患者根本不知道自己糖尿上眼，眼睛會長出新生血管，它們相當脆弱，很容易突然爆裂，導致血塊滲入眼球中的玻璃體。患者的眼睛會因此出現大量飛蚊，隨後視力會下降，嚴重者甚至完全失明。



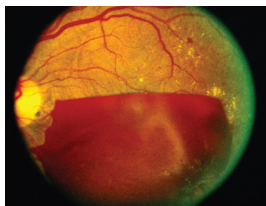
正常視網膜



視網膜出血、棉絮狀白點及激光斑點



視網膜脫落



玻璃體出血

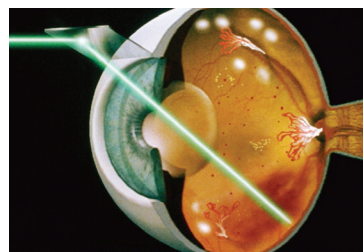
預防與檢驗

病人一旦證實患有糖尿病，必須按照醫生和營養師的指導，改變生活習慣及節制飲食，另外亦要服藥或注射藥物以控制血糖。患者應該由眼科專科醫生

診治，為眼底作仔細檢查，並在有需要時接受眼底螢光血管造影檢查及激光治療，以保護視力及減慢視力衰退。糖尿上眼的病人需要每半年至一年定期接受眼底檢查，如病情有變可能需要更頻密的檢查。

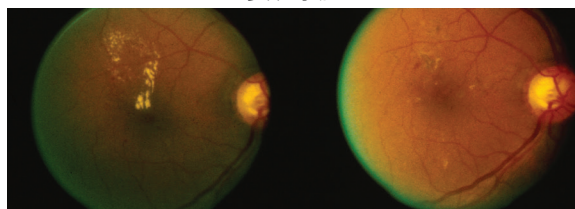
最新治療

嚴格控制血糖、血壓、血脂和定期做眼科檢查非常重要。一旦眼內有新生血管生長，或者黃斑點附近有水腫和滲漏，便須要安排眼內注射抗血管內皮生長因子或激光治療。這些治療可保存視力，甚至改善視力。假如患者情況嚴重，如視網膜脫落、眼內出血或持續黃斑水腫，玻璃體切除手術就能助其恢復視力。



糖尿病視網膜激光治療

黃斑水腫



治療前

治療後

總結

病向淺中醫，最好的治療乃防患於未然。所有糖尿病患者都應該定期作詳細眼底檢查，同時嚴格控制血糖，在有需要時接受激光或手術治療，從而保護視力，免於失明。